

视易多合一 智能点歌机

M60使用指南

福建星网视易信息系统有限公司

客服电话 400-887-3233

www.evideostb.com



微信公众号

3、产品规格书

产品型号	M60	
屏幕尺寸	13.3英寸	
屏幕显示	1920*1080 高色域 高亮度	
工作温度	请在0-45°C使用本产品。	
频率响应	20Hz--20KHz	
参量均衡	音乐7段	话筒7段
阻尼系数	典型值:400(20Hz-200Hz,8Q)	
信噪比	≥95dB(A计权,20Hz-20KHz,8Ω)	
电源要求	100-240VAC±10%,50/60Hz	
保护功能	过热压限、过载保护、输出直流保护。	
电源输入	110~220V 50/60Hz	
整机尺寸	349*286*72mm	

二、按钮/指示灯说明

按钮/指示灯	动作/状态	描述
电源按钮	1	上电开机
电源按钮	0	断电

首页右上角有关机按钮，点击关机确认，确认关机，开启关机保护程序，开启完成后，使用电源按钮按到0关机。

关机

- 1) 点击首页-关机按钮，选择关机，点击关机确认，确认关机，开启关机保护程序，开启完成后，使用电源按钮按到0关机。

三、点播系统说明

1、点歌方法

- 可按歌名点歌，歌手点歌、歌单点歌等多种方式进行点歌，查歌快捷。
- 歌名：输入歌曲名字的拼音首字母进行快速查询，例如查找“歌曲”，输入“GQ”
- 歌手点歌：可根据内地男、内地女、港台男、港台女，国内组合，欧美组合等进行分类查询。
- 歌单点歌：根据歌单的热度分类查找，如老歌合集、流行歌手合集、跨年晚会等。
- 排行点歌：可以根据提供的排行版数据进行点歌。

也可从苹果APP Store或安卓应用市场下载安装“多唱”软件。运行“多唱”，用户连接后，进行手机点歌。手动连接：运行“多唱”，扫描触摸屏端的“手机点歌二维码”。

2、首页

2.1 推荐

MV 界面、猜你喜欢和快速点歌入口

2.2点歌

点歌入口，歌手、歌名、排行、歌单、曲种、语种等多种点歌方式

2.3应用

系统设置、多媒体及相关的应用

3、系统设置

应用-设置(首页右上角设置图标)

3.1 网络

- “有线网络”：自动获取和手动获取。
- “WIFI 设置”：当使用无线网络的时候，点击进入设置页，选择对应的无线网络信号进行认证联网。

3.2 图像和声音

- 显示模式 双屏异显和双屏同显
- 电视端缩放 电视端缩放大小
- 效果器声音开关
- HDMI声音开关

3.3 通用

- 关于本机（设备名称、软件版本、型号、序列号、MAC地址、曲库版本、检查更新）
- 导出日志（使用外接U盘导出日志）
- 问题反馈
- 联系我们

3.4 K歌

- 无操作屏幕自动切换MV时间（时间调节）
- 手机点歌二维码显示时间
- 重置曲库

3.5 语音

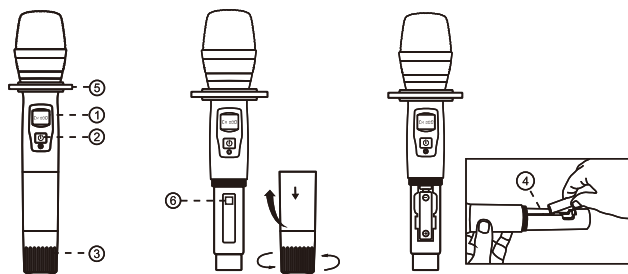
- 语音服务检测（检测语音是否能够使用）
- 语音免唤醒模式（可以不用关键字唤醒）
- 语音服务唤醒关键字（使用所选择关键字呼出语音助手）

4、调音设置

位置：首页-调音（MV界面-调音）

打开调音界面，点击右下角的系统设置，输入初始密码（1234）就可以进行效果器的调节，可到K歌设置修改初始密码。

四、话筒部分功能介绍



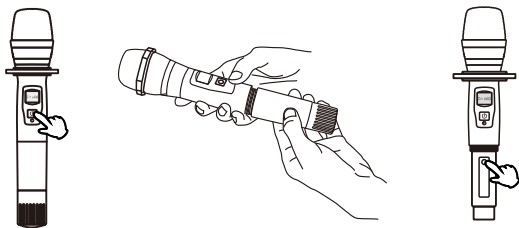
1、麦克风的外形结构说明

- | | | |
|---------|--------|-------|
| ① 液晶显示屏 | ② 电源开关 | ③ 尾筒 |
| ④ 电池仓 | ⑤ 防滚圈 | ⑥ 对频键 |

2、红外对频

话筒显示屏右上角是频点，A通道CH1-100、B通道CH101-200。电池盖里小方形键是“调频键”，圆形开关机键是“确认”。话筒对频方法：“调频键”长按2秒进入调频设置闪烁状态后；松开再按“调频键”进行调频后；按下圆形开关机键“确认”；随即马上把“话筒显示屏”对准主机“IR”。

此时主机屏幕的话筒A/B图标点亮，代表对频成功；主机屏幕的话筒A/B图标没有点亮，则没有对频成功请重复上述动作。



3、开机和关机操作

向下轻按电源开关约2秒左右,麦克风显示屏会亮起并且液晶屏幕会显示相关的工作信息,包括有工作频率(信道)、电池电量等信息。在每次开机时要注意查看电池电量显示状态,根据实际要使用的时间长短来选择是否更换电池。一般情况下,一对普通的5号电池能够正常使用8小时。当电池电量为1格时,显示屏上就会闪动显示出低电压提示"LOW BAT",说明电池电量即将消耗完,请更换电池。另外,显示屏的背光在麦克风开机后几秒钟就会自动熄灭进入节能模式,如果在使用时需要查看显示屏信息,轻按一下电源开关即可。按下电源开关不放约3秒左右,显示屏显示"OFF",之后麦克风就会关机。当麦克风长时间不使用时,请把电池取出,以免电池漏液腐蚀电路板从而损坏麦克风。

五、常见故障及问题排除

1、 开机后触摸显示屏无画面

- 检查电源接线是否松动,重新插线。

2、 开机后电视无画面或者音响无声音

- 准确连接各个音频和视频接口,特别是点歌机后挡板的音视频输入输出口。电视接HDMI口。
- 若接线正确,则可能是数据线自身有问题(受潮,破损等),更换新的数据线排查。

六、售后保修条款

- 1、自购机之日起一个月内有任有产品质量问题免费给予更换
- 2、整机自购机之日起免费保修一年(含主板、芯片等,一年内由于产品质量问题无法使用的给予免费维修);在购机一年至三年内,不收取服务人工费用,仅收取更换零配件的材料费;超出三年保修期后,将收取服务人工费及更换配件材料费。

3、本产品售后服务提供方式为：客户寄修

4、如下情况不在免费保修范围：

- 产品或配套部件超出免费保修期；
- 人为使用不当造成产品损坏；
- 未经厂家授权而擅自拆卸、维修、改装、挪做他用造成故障或损坏；
- 由于不可抗力而造成的产品损坏。

5、用户手册、外壳、包装材料不在保修之列

6、特别声明：

- 免费保修期内，星网视易拥有对更换后的故障部件所有权；
- 此保修条例与国家法律规定产生冲突时以国家法律为准。

产品有害物质含量说明

为控制和减少电子信息产品废弃后对环境造成的污染，促进生产和销售低污染电子信息产品，保护环境和人体健康，并满足中国《电子信息产品污染控制管理办法》的相关规定和要求，特声明由星网视易信息系统有限公司生产的本型号产品在以下物质含量方面符合中华人民共和国电子行业标准SJ/T11364-2006“电子信息产品污染控制标识要求”。

该声明基于我们目前所了解的知识。由于使用条件我们无法控制，星网视易信息系统有限公司对该信息的使用不做任何明示或默示的担保，并且不承担任何责任。

部件名称	有毒有害物质或元素					
	铅 (Pb)	汞 (Hg)	镉 (Cd)	六价铬 (Cr(VI))	多溴联苯 (PBB)	多溴二苯醚 (PBDE)
印刷电路板组件	×	○	○	○	○	○
内存/闪存	○	○	○	○	○	○
电源适配器	○	○	○	○	○	○
机壳组件	○	○	○	○	○	○
连接线缆	○	○	○	○	×	×
内置电源	×	×	×	×	×	×
说明书等纸质品	○	○	○	○	○	○

○：表示该有毒有害物质在该部件所有均质材料中的含量均在 SJ/T 11363-2006 标准规定的限量要求以下。

×：表示该有毒有害物质至少在该部件的某一均质材料中的含量超出 SJ/T 11363-2006 标准规定的限量要求。

注：

- 1、 本表显示星网视易信息系统有限公司供应的本型号产品可能包含这些物质，但这些信息可能随着技术发展而不断更新。
- 2、 根据型号的不同可能不全含有以上的所有部件，请以实际购买机型为准。
- 3、 本表中部件定义的解释权归属星网视易信息系统有限公司。

右下图为本型号产品的环保使用期限标志，某些可更换的零部件会有一个不同的环保使用期（例如：电池单元模块）粘贴在产品上。此环保使用期限只适用于产品是在产品手册中所规定的条件下工作。



警告：在居住环境中，运行此设备可能会造成无线干扰。

